



PRO NATURA
ILE DE FRANCE
Conservatoire Régional des Espaces Naturels

Espace naturel du Grand Marais

commune de Varennes-sur-Seine

Ancienne zone humide, comme en témoigne son nom, l'espace naturel du Grand Marais a été fréquenté par l'Homme dès le Néolithique (-5000 ans avant notre ère), faits attestés par les restes de sépultures humaines découvertes lors de l'exploitation.

Cette zone fut, par la suite transformée en bassins de décantation servant à la sucrerie de Montereau, aujourd'hui démantelée.

C'est alors, fin des années 80, que la société CEMEX, désireux d'exploiter le gisement en sable pour l'approvisionnement de la région parisienne en béton, se propose d'effacer les vestiges des bassins de décantation, et,

sur la suggestion de l'ANVL, de réaménager le site dans une vocation écologique, en le rétrocédant ensuite à Pro Natura Ile-de-France.

Ceci sera fait en 2004 après l'aménagement du site.

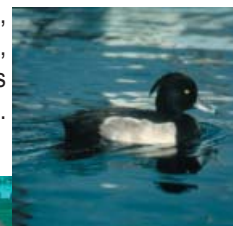
Pro Natura Ile-de-France, soucieux de permettre au plus grand nombre l'observation des oiseaux a fait ériger cet observatoire,

placé sous votre responsabilité, avec l'aide de généreux mécènes et les subventions de l'AEV, de l'AESN et de la Fondation du Patrimoine.

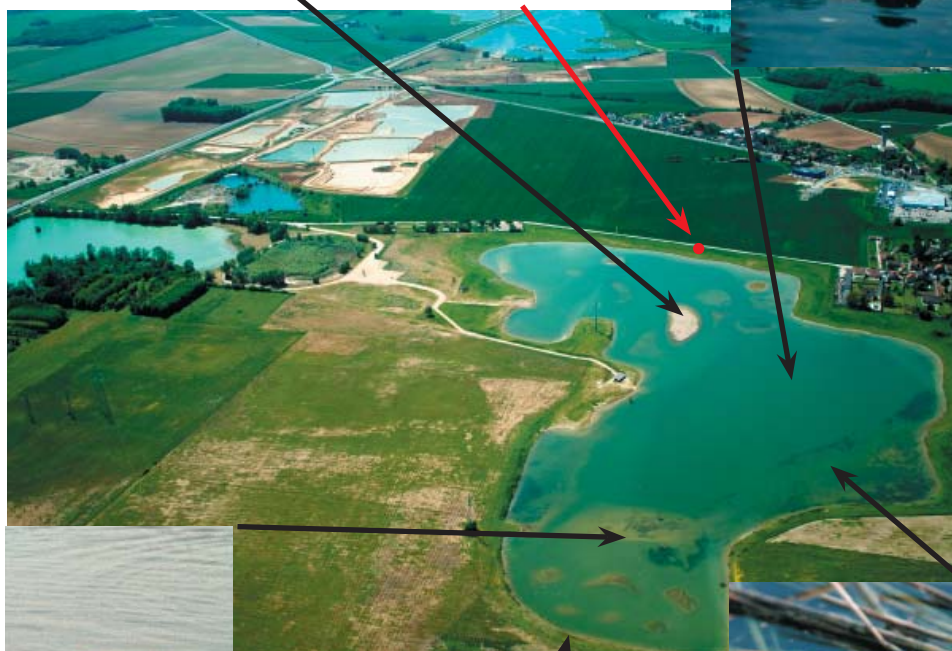


Le Petit Gravelot, visiteur d'été, niche sur les îlots de sables.

Le Fuligule morillon, comme les autres canards plongeurs, exploite les eaux profondes du plan d'eau.



Vous êtes ici



Les canards de surface, comme le Souchet, s'observent dans les zones de hauts fonds.



Le Vanneau niche dans les prairies humides autour du plan d'eau.



Le Grèbe castagneux pêche dans les eaux profondes mais niche dans les roseaux sur les berges.

Ce site, très attractif pour les oiseaux, a déjà permis d'observer plus de 120 espèces différentes dont plusieurs espèces rares qui ont choisi le site pour nicher ou pour passer l'hiver ou encore comme reposoir lors des périodes de migrations.



anvl
laboratoire de biologie végétale
route de la tour Denecourt
77300 Fontainebleau
tél. / fax : 01 64 22 61 17
<http://anvl.club.fr>
anvl@club-internet.fr